

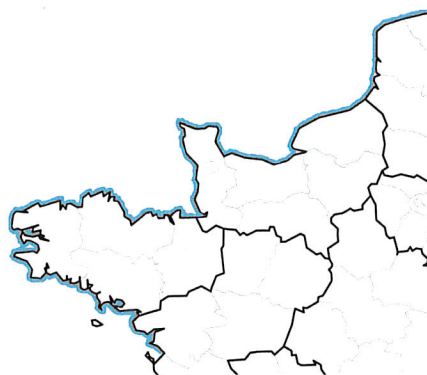
Expertise

- Assistance scientifique
- Montage de projet technique
- Expertise de dossier aquacole, environnemental, industriel



Olivier BASUYAUX

Docteur en biologie marine, habilité à diriger des recherches, plongeur scientifique, pilote de drone, 30 années d'expérience pour un accompagnement scientifique de qualité



Contact



06 64 56 97 59



contact@M2e-ec.fr



www.M2e-ec.fr

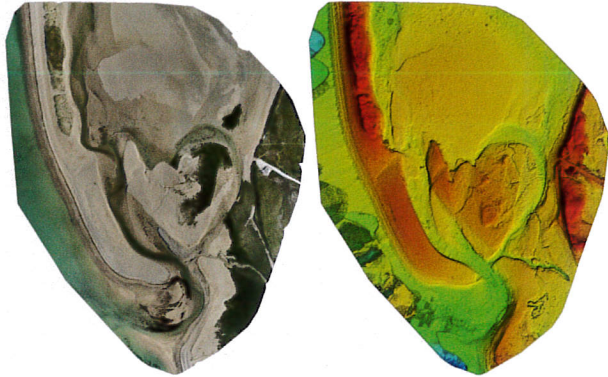
M2e-ec SAS au capital de 5 000€



REACTIVITE - PROXIMITE
OBJECTIVITE

Imagerie Cartographie

- Prise de vue par drone
- Cartographie d'espèces sensibles
- Photogrammétrie



- Suivi du trait de côte
- Inspection de structures
- Suivi de travaux

Etudes

- Suivi d'espèces à caractère patrimonial
(Hermelles, zostères, lanices...)

d'intérêt économique

(Bivalves fouisseurs...)

ou invasives

- Etudes environnementales
- Etudes bibliographiques en relation avec le domaine littoral



Prélèvements

- Prélèvements d'eau, de sédiments
(Zones portuaires, estran...)
- Prélèvements de faune, de flore
(Pour analyse ou expérimentation)
- Pose d'échantillonneurs passifs
(Métaux, HAP, PCB, pesticides, biocides...)

